





### PRODUITS D'INNOVATION CONÇUS PAR DES EXPERTS EN FIABILITÉ

-  Faces inférieure et supérieure rectifiées
-  Système de tensionnement avance/recul
-  Grenailage et peinture en poudre cuite
-  Pièce de remplacement permanente
-  Intervention de maintenance réduite

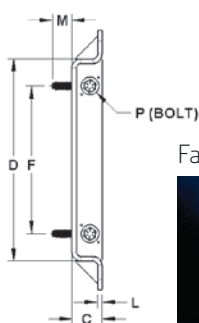
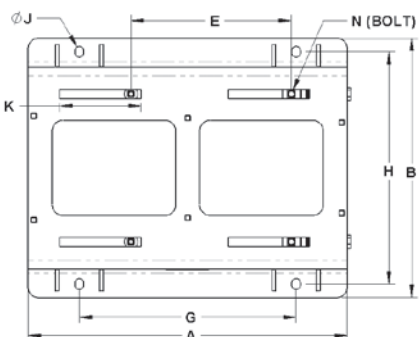
Les bases de moteur double ajustement de **Merckell** sont conçues avec de l'acier 50W plus épais et avec un surfaçage par CNC des faces inférieure et supérieure.

Ces caractéristiques éliminent le pied angulaire de l'assemblage et contribuent à accroître la durée de vie du moteur et de l'équipement par rapport aux bases de moteur courantes.

Le système de tensionnement avance-recul permet plus facilement le positionnement du moteur.


Les boulons de carrosserie qui fixent la partie arrière du moteur sont supportés par une plaque afin de rendre l'installation plus simple.

	A	B	C	D	E	F	G	H	J	K	L	M	N	P
254HD	18-3/4	15-1/8	2-1/2	11	5	4-1/8	6-1/4	6-5/8	5/8	4	5/16	1-1/4	1/2 X 1-3/4	5/8
256HD	18-3/4	16-7/8	2-1/2	12-3/4	5	5	6-1/4	7-1/2	5/8	4	5/16	1-1/4	1/2 X 1-3/4	5/8
284HD	21-1/4	16-7/8	2-1/2	12-3/4	5-1/2	4-3/4	7	7-1/2	5/8	4-1/2	5/16	1-1/2	1/2 X 2	5/8
286HD	21-1/4	18-3/8	2-1/2	14-1/4	5-1/2	5-1/2	7	8-1/4	5/8	4-1/2	5/16	1-1/2	1/2 X 2	5/8
324HD	23-3/4	19-1/4	2-1/2	14-3/8	6-1/4	5-1/4	8	8-1/2	3/4	5-1/4	3/8	2	5/8 X 2-1/2	5/8
326HD	23-3/4	20-3/4	2-1/2	15-7/8	6-1/4	6	8	9-1/4	3/4	5-1/4	3/8	2	5/8 X 2-1/2	5/8
364HD	26-1/2	20-1/2	2-1/2	15-3/4	7	5-5/8	9	9-1/8	3/4	6	3/8	2	5/8 X 2-1/2	5/8
365HD	26-1/2	21-1/2	2-1/2	16-3/4	7	6-1/8	9	9-5/8	3/4	6	3/8	2	5/8 X 2-1/2	5/8
404HD	29-3/4	22-3/8	3	17-1/8	8	6-1/8	10	9-7/8	7/8	7	3/8	2-1/2	3/4 X 3	3/4
405HD	29-3/4	23-7/8	3	18-5/8	8	6-7/8	10	10-5/8	7/8	7	3/8	2-1/2	3/4 X 3	3/4
444HD	32-1/4	24-5/8	3	19-3/8	9	7-1/4	11	11	7/8	7-1/2	3/8	2-1/2	3/4 X 3	3/4
445HD	32-1/4	26-5/8	3	21-3/8	9	8-1/4	11	12	7/8	7-1/2	3/8	2-1/2	3/4 X 3	3/4
447HD	32-1/4	30-1/8	3	24-7/8	9	10	11	13-3/4	7/8	7-1/2	3/8	2-1/2	3/4 X 3	3/4
449HD	32-1/4	35-1/8	3	29-3/8	9	12-1/2	11	16-1/4	7/8	7-1/2	3/8	2-1/2	3/4 X 3	3/4



Fabriqué en Amérique du Nord

 **SIÈGE SOCIAL**  
70, rue Mailhot,  
East Angus (Québec)  
JOB 1R0  
T. : 819 451-0697  
info@merckell.com

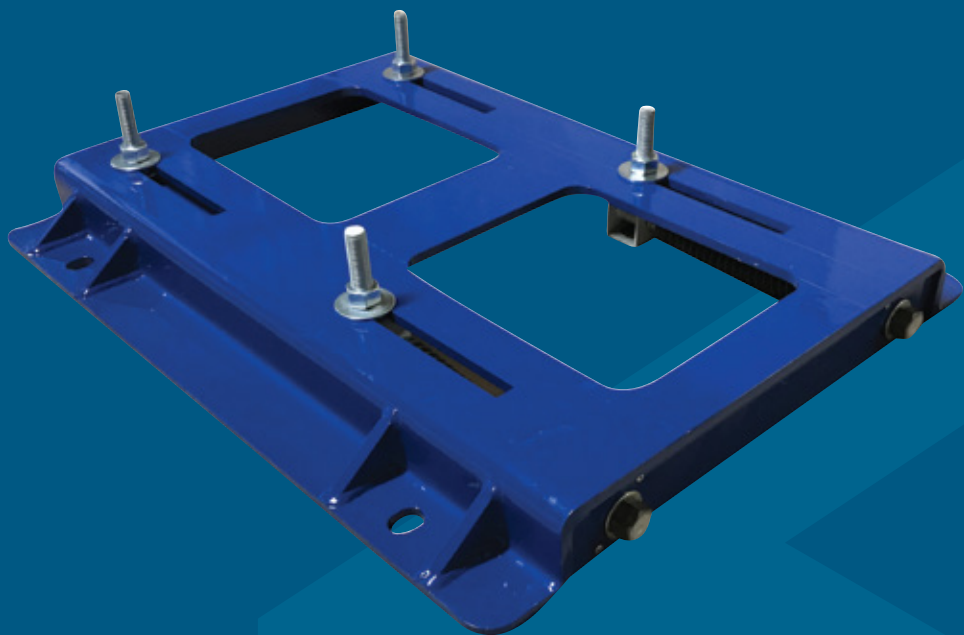
 **ATELIER**  
1795, boul. Industriel  
Porte #7  
Magog (Québec)  
J1X 5P2

 **REPRÉSENTANT**  
Simon McConnell  
T. : 819 451-2147  
smcconnell@merckell.com

[merckell.com](http://merckell.com)


# Pièces de fiabilité industrielle

PRODUITS D'INNOVATION  
CONÇUS PAR DES EXPERTS EN FIABILITÉ



BASE DOUBLE AJUSTEMENT **HD**

 **SIÈGE SOCIAL**  
70, rue Mailhot,  
East Angus (Québec)  
JOB 1R0  
T. : 819 451-0697

 **ATELIER**  
1795, boul. Industriel  
Porte #7  
Magog (Québec)  
J1X 5P2

 **REPRÉSENTANT**  
Simon McConnell  
T. : 819 451-2147

 [info@merckell.com](mailto:info@merckell.com)