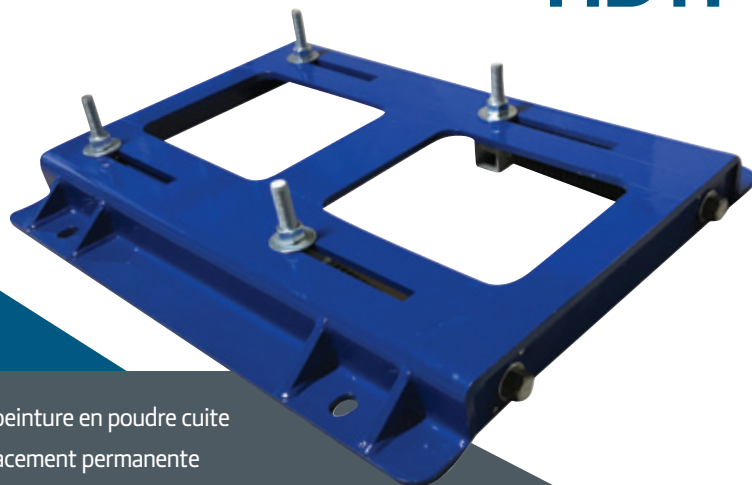


### PRODUITS D'INNOVATION CONÇUS PAR DES EXPERTS EN FIABILITÉ

-  Faces inférieure et supérieure rectifiées
-  Protection des filets
-  Système de tensionnement avance/recul
-  Grenailage et peinture en poudre cuite
-  Pièce de remplacement permanente
-  Intervention de maintenance réduite



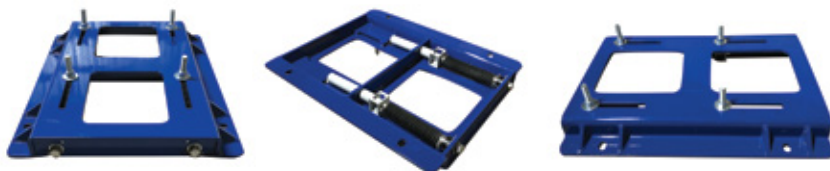
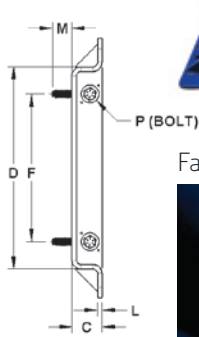
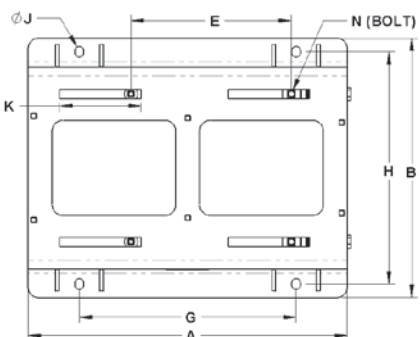
Les bases de moteur double ajustement de **Merckell** sont conçues avec de l'acier 50W plus épais et avec un surfacage par CNC des faces inférieure et supérieure.

Ces caractéristiques éliminent le pied angulaire de l'assemblage et contribuent à accroître la durée de vie du moteur et de l'équipement par rapport aux bases de moteur courantes.

La protection des filets avec des soufflets en Goralon préviennent l'encrassement et la rouille des vis de tensionnement permettant un ajustement du tensionnement en tout temps.


Les boulons de carrosserie qui fixent la partie arrière du moteur sont supportés par une plaque afin de rendre l'installation plus simple.

|         | A      | B      | C     | D      | E     | F      | G     | H      | J   | K     | L    | M     | N           | P   |
|---------|--------|--------|-------|--------|-------|--------|-------|--------|-----|-------|------|-------|-------------|-----|
| 254HOTP | 18-3/4 | 15-1/8 | 2-1/2 | 11     | 5     | 4-1/8  | 6-1/4 | 6-5/8  | 5/8 | 4     | 5/16 | 1-1/4 | 1/2 X 1-3/4 | 5/8 |
| 256HOTP | 18-3/4 | 16-7/8 | 2-1/2 | 12-3/4 | 5     | 5      | 6-1/4 | 7-1/2  | 5/8 | 4     | 5/16 | 1-1/4 | 1/2 X 1-3/4 | 5/8 |
| 284HOTP | 21-1/4 | 16-7/8 | 2-1/2 | 12-3/4 | 5-1/2 | 4-3/4  | 7     | 7-1/2  | 5/8 | 4-1/2 | 5/16 | 1-1/2 | 1/2 X 2     | 5/8 |
| 286HOTP | 21-1/4 | 18-3/8 | 2-1/2 | 14-1/4 | 5-1/2 | 5-1/2  | 7     | 8-1/4  | 5/8 | 4-1/2 | 5/16 | 1-1/2 | 1/2 X 2     | 5/8 |
| 324HOTP | 23-3/4 | 19-1/4 | 2-1/2 | 14-3/8 | 6-1/4 | 5-1/4  | 8     | 8-1/2  | 3/4 | 5-1/4 | 3/8  | 2     | 5/8 X 2-1/2 | 5/8 |
| 326HOTP | 23-3/4 | 20-3/4 | 2-1/2 | 15-7/8 | 6-1/4 | 6      | 8     | 9-1/4  | 3/4 | 5-1/4 | 3/8  | 2     | 5/8 X 2-1/2 | 5/8 |
| 364HOTP | 26-1/2 | 20-1/2 | 2-1/2 | 15-3/4 | 7     | 5-5/8  | 9     | 9-1/8  | 3/4 | 6     | 3/8  | 2     | 5/8 X 2-1/2 | 5/8 |
| 365HOTP | 26-1/2 | 21-1/2 | 2-1/2 | 16-3/4 | 7     | 6-1/8  | 9     | 9-5/8  | 3/4 | 6     | 3/8  | 2     | 5/8 X 2-1/2 | 5/8 |
| 404HOTP | 29-3/4 | 22-3/8 | 3     | 17-1/8 | 8     | 6-1/8  | 10    | 9-7/8  | 7/8 | 7     | 3/8  | 2-1/2 | 3/4 X 3     | 3/4 |
| 405HOTP | 29-3/4 | 23-7/8 | 3     | 18-5/8 | 8     | 6-7/8  | 10    | 10-5/8 | 7/8 | 7     | 3/8  | 2-1/2 | 3/4 X 3     | 3/4 |
| 444HOTP | 32-1/4 | 24-5/8 | 3     | 19-3/8 | 9     | 7-1/4  | 11    | 11     | 7/8 | 7-1/2 | 3/8  | 2-1/2 | 3/4 X 3     | 3/4 |
| 445HOTP | 32-1/4 | 26-5/8 | 3     | 21-3/8 | 9     | 8-1/4  | 11    | 12     | 7/8 | 7-1/2 | 3/8  | 2-1/2 | 3/4 X 3     | 3/4 |
| 447HOTP | 32-1/4 | 30-1/8 | 3     | 24-7/8 | 9     | 10     | 11    | 13-3/4 | 7/8 | 7-1/2 | 3/8  | 2-1/2 | 3/4 X 3     | 3/4 |
| 449HOTP | 32-1/4 | 35-1/8 | 3     | 29-3/8 | 9     | 12-1/2 | 11    | 16-1/4 | 7/8 | 7-1/2 | 3/8  | 2-1/2 | 3/4 X 3     | 3/4 |



Fabriqué en Amérique du Nord

 **SIÈGE SOCIAL**  
70, rue Mailhot,  
East Angus (Québec)  
JOB 1R0  
T. : 819 451-0697  
info@merckell.com

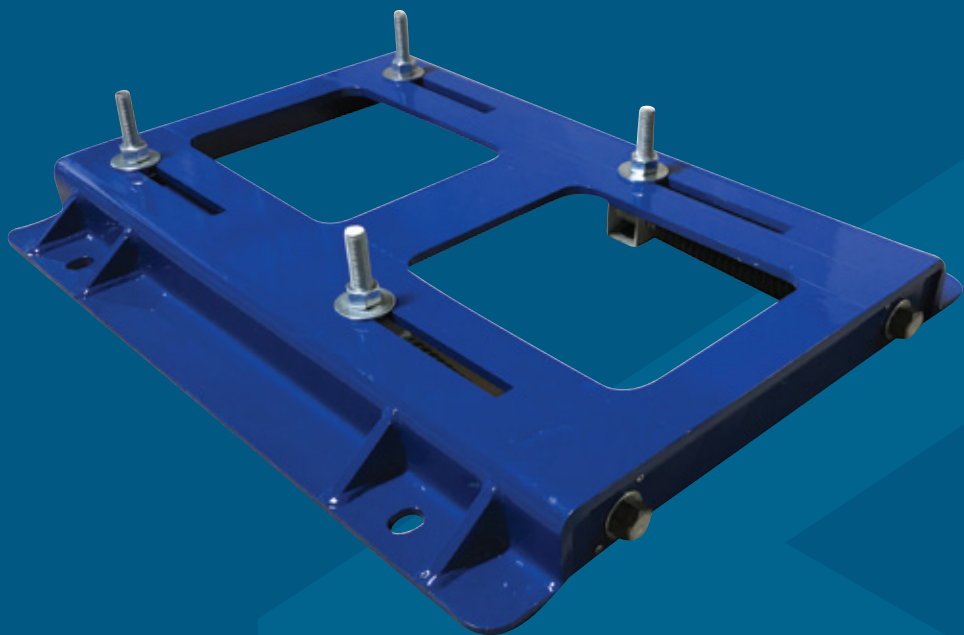
 **ATELIER**  
1795, boul. Industriel  
Porte #7  
Magog (Québec)  
J1X 5P2

 **REPRÉSENTANT**  
Simon McConnell  
T. : 819 451-2147  
smcconnell@merckell.com

[merckell.com](http://merckell.com)


# Pièces de fiabilité industrielle

PRODUITS D'INNOVATION  
CONÇUS PAR DES EXPERTS EN FIABILITÉ



BASE DOUBLE AJUSTEMENT **HDTP**

 **SIÈGE SOCIAL**  
70, rue Mailhot,  
East Angus (Québec)  
JOB 1R0  
T. : 819 451-0697

 **ATELIER**  
1795, boul. Industriel  
Porte #7  
Magog (Québec)  
J1X 5P2

 **REPRÉSENTANT**  
Simon McConnell  
T. : 819 451-2147

 [info@merckell.com](mailto:info@merckell.com)