



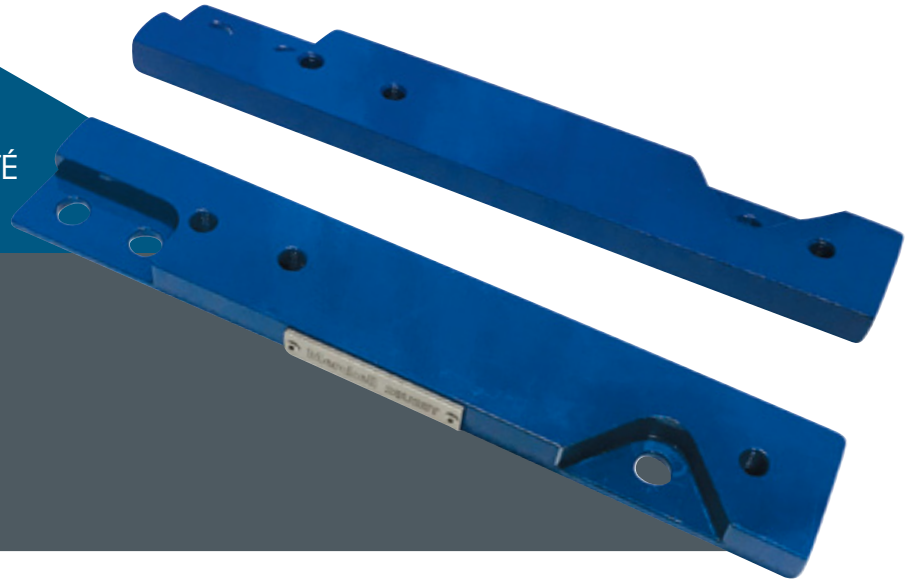


PRODUITS D'INNOVATION
CONÇUS PAR DES EXPERTS EN FIABILITÉ

-  Fabriqué à partir d'acier roulé à froid
-  Pièces entièrement usinées
-  Grenaillage et peinture en poudre cuite
-  Pièces en stock

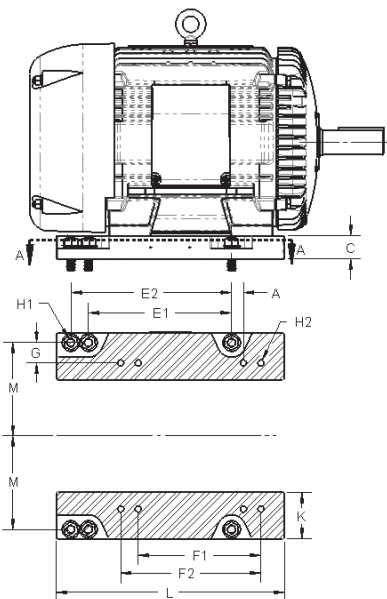


Les bases de transition standards de **Merckell** sont conçues pour adapter un moteur de série T sur une base de moteur électrique de série U.

Ces pièces sont fabriquées à partir d'acier roulé à froid, usinées et rectifiées pour éliminer le pied angulaire et garantir un produit de haute qualité.


L'usinage est conçu pour permettre un desserrage et un resserrage du moteur électrique pour les besoins de tensionnement, sans perte de temps.

	A	C	E1	E2	F1	F2	G	H1	H2	K	L	M1
25U21T	1-1/8	1	8-1/4	10	5-1/2	7	3/4	9/16	3/8 - 16	2-1/2	13	3-3/4
28U25T	1-3/8	3/4	9-1/2	11	8-1/4	10	1/2	9/16	1/2 - 13	2-1/2	14-1/2	5-1/2
32U28T	1-1/2	1	10-1/2	12	9-1/2	11	3/4	11/16	1/2 - 13	3	16	6-1/4
36U32T	1-3/4	1	11-1/4	12-1/4	10-1/2	12	3/4	11/16	5/8 - 11	3-1/2	16-3/4	7
40U36T	2	1	12-1/4	13-3/4	11-1/4	12-1/4	1	13/16	5/8 - 11	4	18-3/4	8
44U36T	2-1/4	1	14-1/2	16-1/2	12-1/4	13-3/4	1	13/16	3/4 - 10	4-3/4	22	9
44U40T	4-3/8	2	14-1/2	16-1/2	11-1/4	12-1/4	2	13/16	5/8 - 11	4	24	9



Fabriqué en Amérique du Nord

 **SIÈGE SOCIAL**
70, rue Mailhot,
East Angus (Québec)
JOB 1R0
T. : 819 451-0697
info@merckell.com

 **ATELIER**
1795, boul. Industriel
Porte #7
Magog (Québec)
J1X 5P2

 **REPRÉSENTANT**
Simon McConnell
T. : 819 451-2147
smcconnell@merckell.com

Pièces de fiabilité industrielle

PRODUITS D'INNOVATION
CONÇUS PAR DES EXPERTS EN FIABILITÉ



BASES DE TRANSITION STANDARD
MOTEURS DE SÉRIE U À SÉRIE T

🏠 **SIÈGE SOCIAL**
70, rue Mailhot,
East Angus (Québec)
JOB 1R0
T. : 819 451-0697

⚙️ **ATELIER**
1795, boul. Industriel
Porte #7
Magog (Québec)
J1X 5P2

☎️ **REPRÉSENTANT**
Simon McConnell
T. : 819 451-2147

✉️ info@merckell.com