






PRODUITS D'INNOVATION  
CONÇUS PAR DES EXPERTS EN FIABILITÉ

689US\_5810

-  Ingénierie et préparation des dessins d'usinage
-  Fabriquées à partir d'acier roulé à froid
-  Pièces entièrement usinées
-  Grenaillage et peinture en poudre cuite
-  Couleurs personnalisées

L'équipe d'experts de Merckell offre l'ingénierie, le dessin, l'usinage et la finition de bases de transition sur mesure de tout format.

**Merckell** possède un répertoire de dessins prêts à mettre en fabrication pour les besoins d'opération urgents.

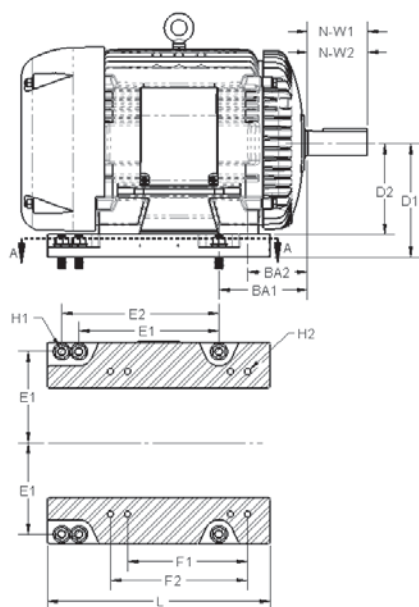
Ces pièces sont fabriquées à partir d'acier roulé à froid, usinées et rectifiées en atelier sur les surfaces supérieure et inférieure pour éliminer le pied angulaire et garantir un produit de haute qualité.

L'usinage est conçu pour permettre un desserrage et un resserrage du moteur électrique pour les besoins de tensionnement, sans perte de temps.

	BA	D	N-W	E1	E2	F1	F2	H1	H2
Moteur existant									
Nouveau moteur									


Complétez la charte de dimensionnement pour la conception de votre base de transition

DÉTAILS DE FABRICATION	
Matériel	
Couleur (RAL) Par défaut : RAL 5002	
Bloc de positionnement	<input type="checkbox"/> Requis <input type="checkbox"/> Non requis



Fabriqué en Amérique du Nord

 **SIÈGE SOCIAL**  
70, rue Mailhot,  
East Angus (Québec)  
JOB 1R0  
T. : 819 451-0697  
info@merckell.com

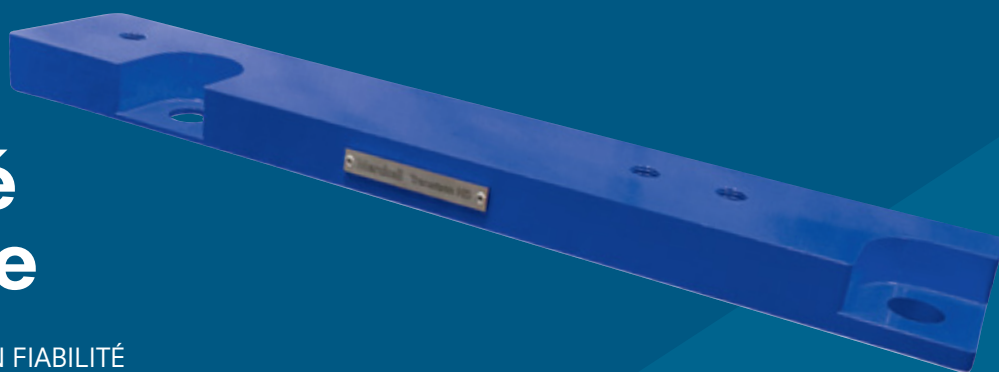
 **ATELIER**  
1795, boul. Industriel  
Porte #7  
Magog (Québec)  
J1X 5P2

 **REPRÉSENTANT**  
Simon McConnell  
T. : 819 451-2147  
smcconnell@merckell.com


[merckell.com](http://merckell.com)


# Pièces de fiabilité industrielle

PRODUITS D'INNOVATION  
CONÇUS PAR DES EXPERTS EN FIABILITÉ



BASES DE TRANSITION SUR MESURE

 **SIÈGE SOCIAL**  
70, rue Mailhot,  
East Angus (Québec)  
J0B 1R0  
T. : 819 451-0697

 **ATELIER**  
1795, boul. Industriel  
Porte #7  
Magog (Québec)  
J1X 5P2

 **REPRÉSENTANT**  
Simon McConnell  
T. : 819 451-2147

 [info@merckell.com](mailto:info@merckell.com)